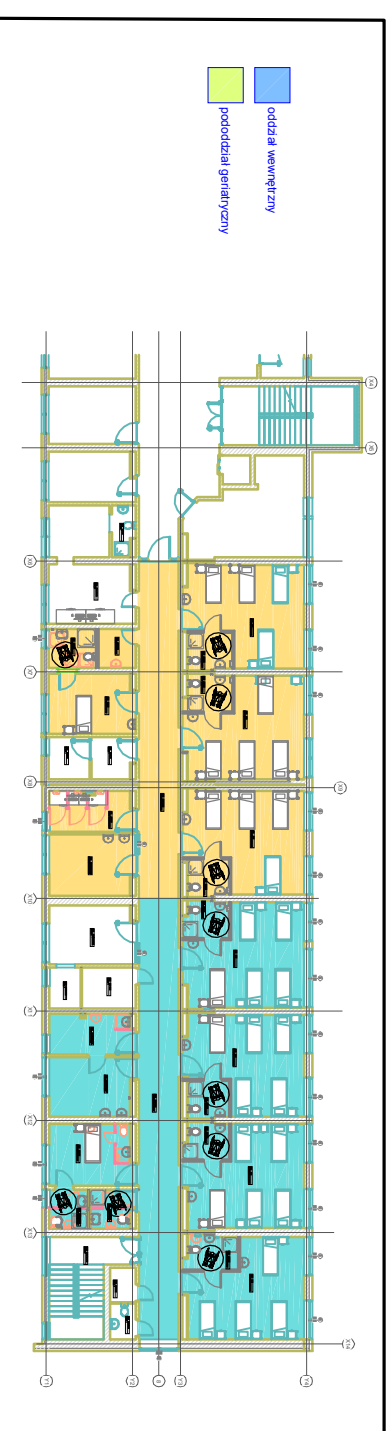


G1 - PANEL NADŁOŻKOWY - 3 kanały instalacyjne

- osłona do instalacji gazów medycznych (instalacja gazów wykonana i sprawdzona przed montażem panelu)
- wersja jednostronnikowa 1600mm
- oświetlenie ogólne, miejscowe i nocne ledowe
- 3 gniazda 16A, 230V
- 1 gniazdo elektryczne
- przygotowanie pod montaż systemu przywólkowego SCHIMA
- moduł do sterowania oświetleniem miejscowym za pomocą manipulatora pacjenta

H - ACATY LED 3900LM MICOR-LINE E 840 / 600x600 (DWA OBWODY 2+1)



- A:- oprawa wpuszczana w strop podwieszony typu: PURE 4 597 LED 840 3800lm CLEAR 35W
- B:- oprawa nastropowa typu: REGLUX 540 LED 840 3200lm OPAL 26W IP44
- D:- platon typu: BASE LED IP44 302 LED 840 1400lmOPAL 15W
- E:- oprawa wpuszczana w strop podwieszony typu: PRIMA 2 240 LED 840 2500lmOPAL 26W IP44
- F:-oprawa wpuszczana w strop podwieszony typu: X1#FLAT LED OFFICE 595 LED 840 4000lm DMPPR 40W IP54



OZNACZENIA I UWAGI

- TE - tablice rozdzielcze do przebudowy
- W - wypust do wentylatora kanałowego w łazienkach
- A - oprawa oświetlenia podłogowego
- N - oprawa oświetlenia nocnego

- Przewody do łączników schodowych i świecznikowych - "VDZa2x3x1 5mm²
 - Przewody do łączników jednobiegunowych i przycisków - "VDZa2x1 5mm²
- W pokojach chorych, od łączników przy drzwiach do nadłóżkowych paneli oświetleniowych (oznaczonych na rys. G1) prowadzić przewody "VDZa2x1 5mm² (zasilające oświetlenie ogólnego - "a" - zasilanie nocnego - "n" - zasilanie oświetlenia badania/czytania- tzn. sprządk łącznika-"b" -

RYSUNEK ROZPATRYWAĆ ŁĄCZNIE ZE SCHEMATAMI TABLIC

Pomieszczenia nie objęte opracowaniem

stadium:
Projekt budowlany
- cz. elektryczna -

inwestor:
Szpital Ogólny w Kolnr
ul. Wojska Polskiego 6
18-500 Kolno

adres inwestycji:
dz.nr 1727/13
obręb Kolno

obiekt:
Projekt budowlany
REMONT II PIĘTRA
ODDZIAŁU WENNETRZNEJ
BUDYNKU GŁÓWNEGO
SZPITALA- cz. elektryczna

tytuł rysunku:
Plan instalacji oświetler
cz II piętro

skala:
1:100

data:
06. 2018 r.

projektant:
mgr inż. PIOTR CIOTROWSKI
nr upraw. WAAW/00501/PO/OCE/08
W-MOIB nr ewid. WAAW/E0364/01

nr rysunku:
E1